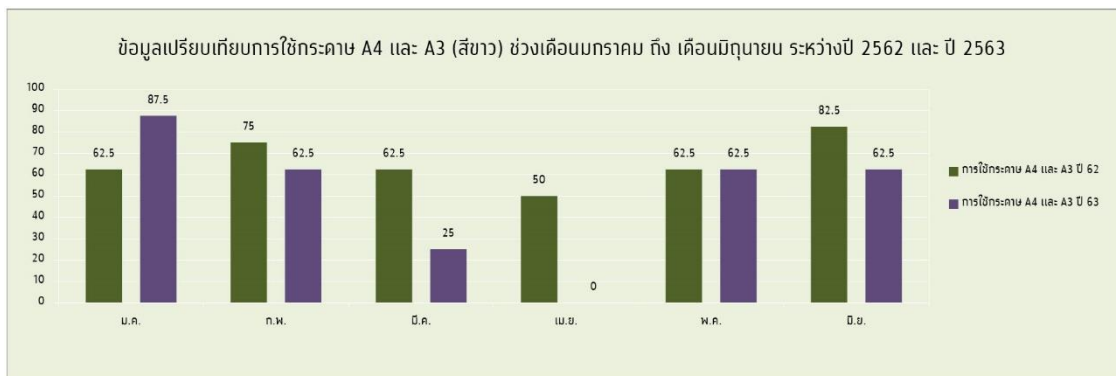




### 3.3.2 มีการจัดทำข้อมูลการใช้กระดาษ A4 และ A3 (สีขา)

มีข้อมูลปริมาณการใช้กระดาษ A4 และ A3 (สีขา) รายเดือน ตั้งแต่เดือน มกราคม – มิถุนายน 2563 และมีการเปรียบเทียบข้อมูลระหว่างปี 2562 และ ปี 2563



หมายเหตุ : ปริมาณการใช้กระดาษ A4 และ A3 (สีขา) ตั้งแต่เดือน มกราคม – มิถุนายน 2563 ในปี 2562 จำนวน 395 กิโลกรัม และในปี 2563 จำนวน 300 กิโลกรัม ซึ่งเปรียบเทียบกันพบว่า ปริมาณการใช้กระดาษ A4 และ A3 (สีขา) ลดลง 95 กิโลกรัม คิดเป็นร้อยละ 24.05

### 3.3.4 มาตรการหรือแนวทางการใช้หมึกพิมพ์ อุปกรณ์เครื่องเขียน วัสดุอุปกรณ์เหมาะสมกับสำนักงาน ต้องประกอบด้วย รายละเอียดดังนี้

- มีมาตรการและแผนการบำรุงรักษาเครื่องพิมพ์ ให้อยู่ในสภาพดีพร้อมใช้งาน เพื่อลดการสูญเสียกระดาษ และมีการให้ความรู้เกี่ยวกับวิธีการดูแลรักษาเครื่องพิมพ์เบื้องต้น เพื่อยืดอายุการใช้งานของอุปกรณ์

วิธีการดูแลรักษาเครื่องพิมพ์เบื้องต้น



- วางไว้ในที่สะอาด :** ดูแลคอยให้แห้ง รื้อหรือ ทำความสะอาดตัวพิมพ์ ไม่ควรวางอยู่ในที่ชื้นหรือที่แดดเผา รวบรวมใช้ให้พร้อมเพื่อประหยัดได้
- หมึกใช้งานเครื่องพิมพ์ :** ระวังอย่าให้หมึกแห้งจนเกินไป หมึกแห้งในหัวพิมพ์ อาจเกิดปัญหาได้ ควรใช้ 2-3 สัปดาห์ครั้ง ถ้าหากเกิน 3 เดือนแสดงว่าหมึกแห้งแล้ว
- เปิด-ปิดเครื่องตามขั้นตอน :** การเปิดเครื่องทุกครั้งควรทำตามขั้นตอนที่ระบุไว้ และปิดเครื่องทุกครั้งก่อนจะถอดกระดาษ และเก็บเศษกระดาษทิ้งในถังขยะ
- Update Driver อย่างสม่ำเสมอ :** Driver เป็นส่วนสำคัญของระบบปฏิบัติการ ควรอัปเดต Driver เป็นประจำในกรณีที่ระบบปฏิบัติการมีการอัปเดตหรือมีปัญหา
- ใช้หมึกที่ถูกละการ :** หมึกที่มาจากแหล่งที่เชื่อถือได้ และหมึกที่ผ่านการรับรองจากผู้ผลิต

