



หมวดที่ 3 การใช้ทรัพยากรและพลังงาน

3.2 การใช้พลังงาน

3.2.1 มาตรการหรือแนวทางใช้ไฟฟ้าเหมาะสมกับสำนักงานจะต้องประกอบไปด้วย รายละเอียดดังนี้

- มีการติดตั้งมิเตอร์ไฟฟ้า บริเวณอาคารสำนักงานอธิการบดี พระราชวังสนามจันทร์



- ใช้อุปกรณ์/เทคโนโลยีประหยัดพลังงาน เช่น ระบบเซนเซอร์ เครื่องใช้ไฟฟ้าประหยัดไฟเบอร์ 5

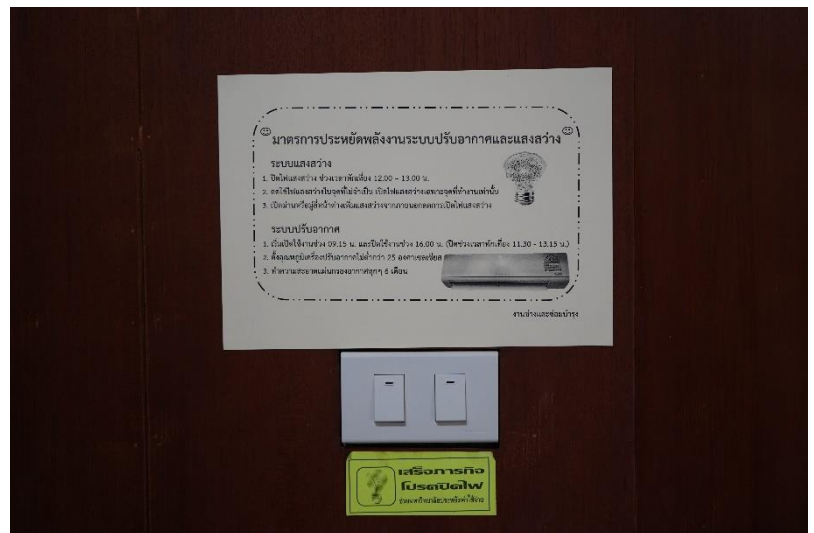
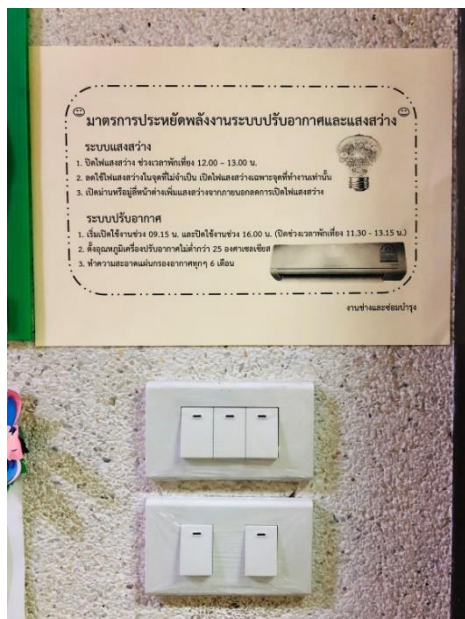




- ลดการใช้ไฟฟ้าในจุดที่ไม่จำเป็น ติดตั้งสวิทช์กระตุก

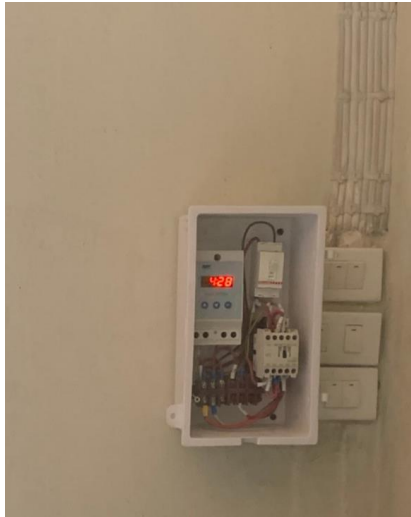


- กำหนดเวลาเปิด - ปิด เครื่องใช้ไฟฟ้าในสำนักงาน





- ใช้ timer ช่วยตั้งเวลาในการเปิด - ปิด อุปกรณ์ไฟฟ้าบริเวณรอบอาคารสำนักงานอธิการบดี

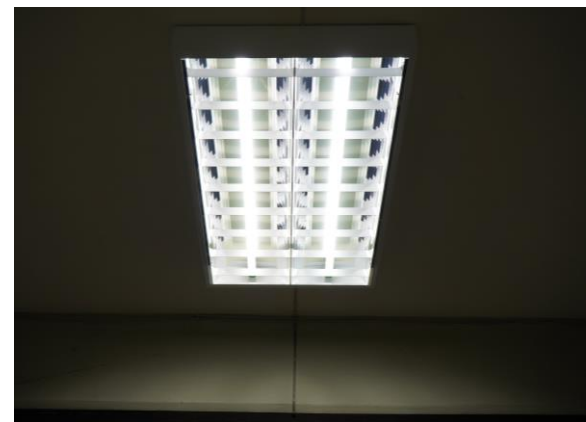
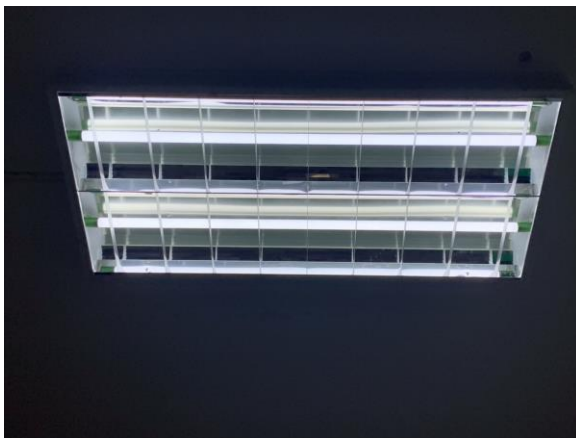


- มีการใช้พลังงานทางเลือก เช่น โซลาร์เซลล์ บริเวณที่จอดรถยนต์ของสำนักงานอธิการบดี





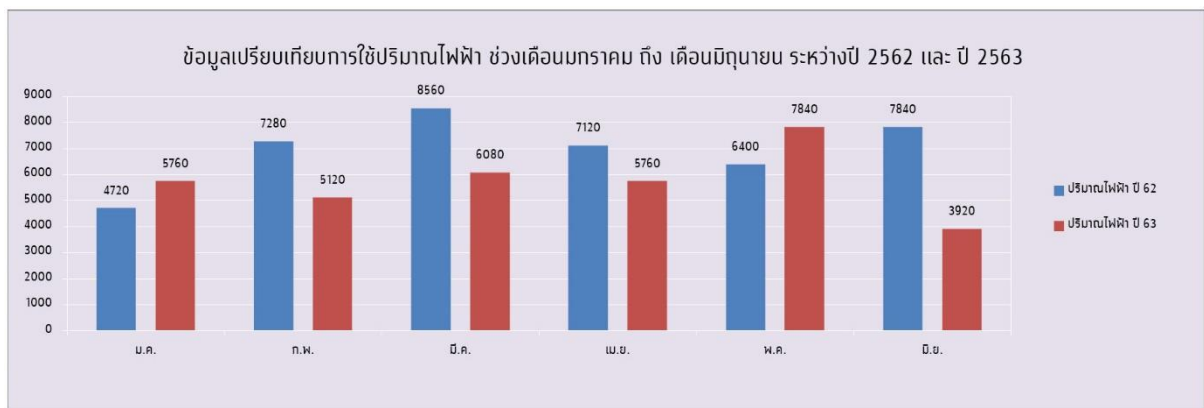
อื่นๆ... เปลี่ยนหลอดไฟเป็นหลอดไฟฟ้าแบบ LED ภายในอาคารสำนักงานอธิการบดี





3.2.2 การเก็บข้อมูลการใช้ไฟฟ้าของสำนักงาน

- มีข้อมูลปริมาณการใช้ไฟฟ้ารายเดือน ตั้งแต่เดือน มกราคม – มิถุนายน 2563 และมีการเปรียบเทียบข้อมูลระหว่างปี 2562 และ ปี 2563



หมายเหตุ : ปริมาณการใช้ไฟฟ้า ตั้งแต่เดือน มกราคม – มิถุนายน 2563 ในปี 2562 จำนวน 41,920 kWh และ ในปี 2563 จำนวน 34,480 kWh ซึ่งเปรียบเทียบกันพบว่า ปริมาณการใช้ไฟฟ้าลดลง 7,440 kWh คิดเป็น ร้อยละ 17.75

3.2.3 ร้อยละของการปฏิบัติตามมาตรการประหยัดไฟฟ้าในพื้นที่ทำงาน





- ทางเดียวกันไปด้วยกัน (car pool)



- การใช้จักรยานหรือการใช้บริการรถขนส่งสาธารณะ



อื่น ๆ มีการใช้รถจักรยานยนต์ไฟฟ้าภายในหน่วยงาน



สำนักงานสีเขียว
Green Office
Silpakorn University





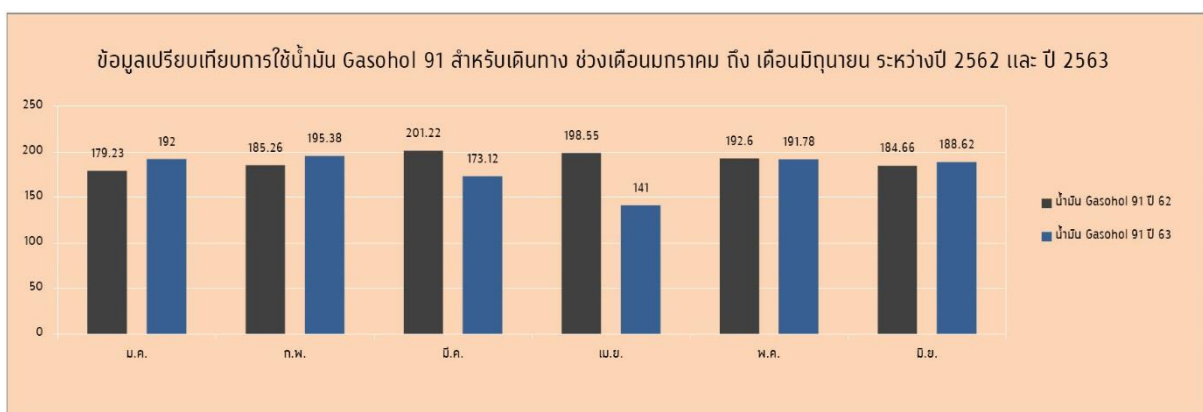
3.2.5 การเก็บข้อมูลการใช้น้ำมันเชื้อเพลิงสำหรับการเดินทาง

- มีข้อมูลปริมาณการใช้น้ำมันเชื้อเพลิงสำหรับการเดินทาง ประเภทน้ำมัน Diesel รายเดือน ตั้งแต่เดือน มกราคม - มิถุนายน 2563 และมีการเปรียบเทียบข้อมูลระหว่างปี 2562 และ ปี 2563



หมายเหตุ : ปริมาณการใช้น้ำมันเชื้อเพลิงสำหรับการเดินทาง ประเภทน้ำมัน Diesel ตั้งแต่เดือน มกราคม - มิถุนายน 2563 ในปี 2562 จำนวน 23,993.95 ลิตร และในปี 2563 จำนวน 22,121.82 ลิตร ซึ่งเปรียบเทียบกัน พบว่า ปริมาณการใช้น้ำมันเชื้อเพลิง ประเภทน้ำมัน Diesel ลดลง 1,872.13 ลิตร คิดเป็นร้อยละ 7.80

- มีข้อมูลปริมาณการใช้น้ำมันเชื้อเพลิงสำหรับการเดินทาง ประเภทน้ำมัน Gasohol 91 รายเดือน ตั้งแต่เดือน มกราคม - มิถุนายน 2563 และมีการเปรียบเทียบข้อมูลระหว่างปี 2562 และ ปี 2563



หมายเหตุ : ปริมาณการใช้น้ำมันเชื้อเพลิงสำหรับการเดินทาง ประเภทน้ำมัน Gasohol 91 ตั้งแต่เดือน มกราคม - มิถุนายน 2563 ในปี 2562 จำนวน 1,141.52 ลิตร และในปี 2563 จำนวน 1,081.90 ลิตร ซึ่งเปรียบเทียบกัน พบว่า ปริมาณการใช้น้ำมันเชื้อเพลิง ประเภทน้ำมัน Gasohol 91 ลดลง 59.62 ลิตร คิดเป็นร้อยละ 5.22

